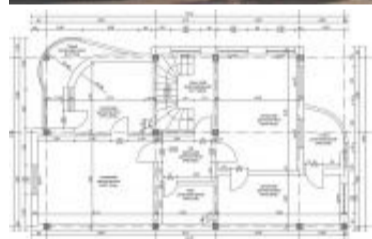


CALEA TURZII 83

Calea Turzii 83, Sud, Cluj-Napoca

FĂRĂ COMISION. AGENTUL REPREZINTĂ PROPRIETARUL.

Actualizat: 2019-10-03

CONDIȚII DE ÎNCHIRIERE

Disponibil minim	: 466 m ²
Disponibil maxim	: 466 m ²
Chirie de bază	: la cerere / on demand
Chirie parcare	: EUR/buc/lună
Service charges	: 0 EUR/m ² /lună
Disponibilitate	: Imediat
Titlu	: Birouri de inchiriat la 1 km de zona ultracentrala

Spatii de birouri de inchiriat pe Calea Turzii din Cluj-Napoca, la 1 km de zona ultracentrala. Transport public in fata cladirii. 116 m² pe nivel. Calea Turzii 83 este o cladire de birouri amplasata la limita de sud a zonei centrale a municipiului Cluj-Napoca, pe Calea Turzii, intre zona ultracentrala Piata Stefan cel Mare – Piata Avram Iancu (1 km) si intersectia cu Strada Observatorului (500 metri). Accesul auto se face pe Calea Turzii, principala sosea care leaga zona centrala de partea de sud a municipiului si iesirea spre Turda, avand doua benzi de circulatie pe fiecare sens. Transportul public include statie de autobuz si microbuz amplasat in imediata proximitate a cladirii. Cladirea de birouri Calea Turzii 83 este desfasurata pe demisol, parter si 3 etaje, avand o suprafata inchiriabila totala de 466 m² (116 m² / etaj). Cladirea beneficiaza de o parcare exterioara cu 12 locuri, amplasata in spatele cladirii.

INFORMAȚII CLĂDIRE DE BIROURI

Status	: clădire finalizată
Data finalizare	:
Niveluri	: D+P+3
Suprafață închiriabilă	: 466 m ²

Suprafață etaj curent
Parcare (număr spații)

: 116 m²
: 12 locuri

FACILITĂȚI:

Parcare proprie.

DOTĂRI:

Detectoare Fum/Foc, Acces Securizat, Ferestre cu deschidere, Incalzire Centralizata, Aer Conditionat.

CONTACT



Nume
Telefon
Mobil
Email

Lorena Rus
+40 752 08 88 84
+40 752 08 88 84
lorena.rus@activpropertyservices.ro